

INFORMATIONS FINANCIÈRES SÉLECTIONNÉES

Informations sélectionnées annuelles

Le « tableau des résultats des cinq derniers exercices » pourra être consulté en fin du chapitre concernant les comptes sociaux.

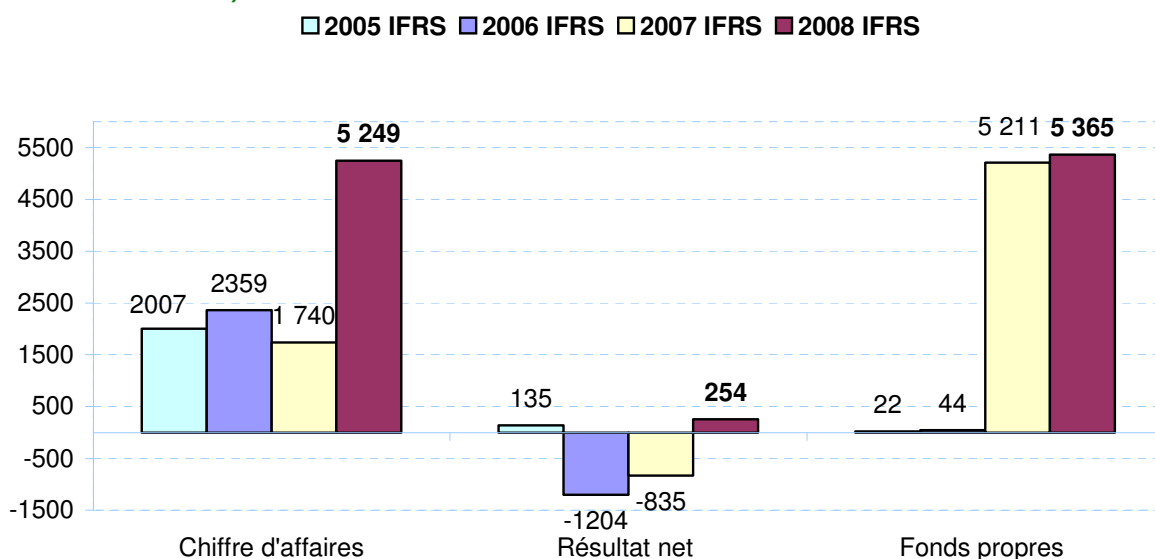
Chiffres clés

Noter que lorsqu'il est fait référence au « Groupe » ou aux « éléments financiers Groupe », il s'agit de données issues des comptes consolidés en normes IFRS tandis que les « éléments financiers France » correspondent aux comptes sociaux de la société mère QUOTIUM TECHNOLOGIES SA. Cette terminologie s'applique à l'ensemble du présent document.

La société TECHNOLOGIES SOFTWARE, entrée dans le périmètre de consolidation le 31 décembre 2007, contribue au chiffre d'affaires consolidé en normes IFRS à partir du 1^{er} janvier 2008. Nous invitons le lecteur à se reporter aux annexes aux comptes consolidés et sociaux (chapitre 20) pour une analyse plus détaillée des comptes.

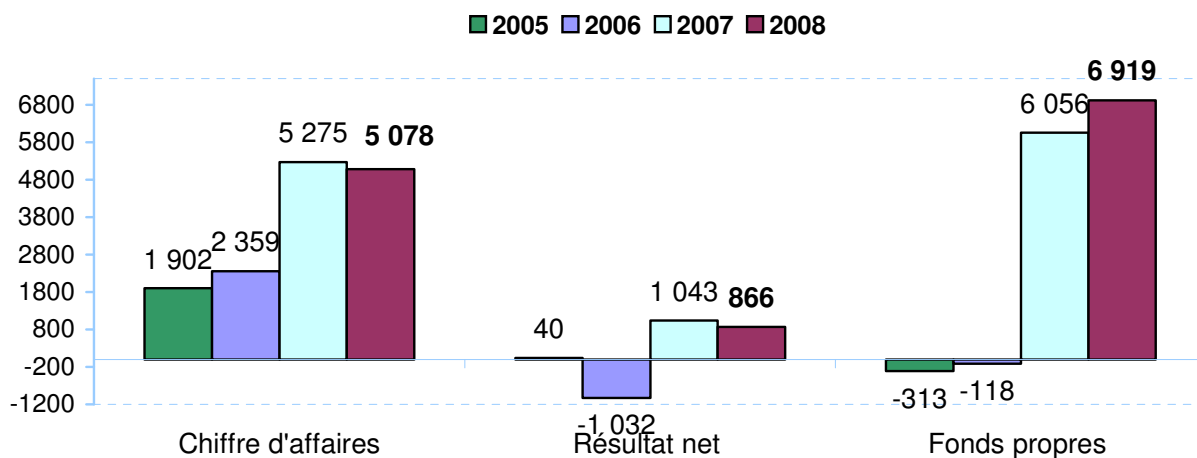
Éléments financiers Groupe

(en milliers d'euros)



Éléments financiers France

(en milliers d'euros)



Quelques indicateurs financiers

(En milliers d'euros)

Eléments financiers Groupe	2006	2007	2008
Dettes financières	252	162	102
Trésorerie active	260	1 377	1930
Endettement financier net	<8>	<1 215>	<1 828>

Eléments financiers Groupe	2006	2007	2008
Endettement global	2 210	2 199	1 335
Capitaux Propres	44	5 211	5 365
Ratios End Global / C.P	50,23	0,42	0,25

Eléments financiers France	2006	2007	2008
Endettement global	2 160	2 168	1 279
Capitaux Propres	<118>	6 056	6 919
Ratios End Global / C P	<18,3>	0,36	0,18

Le ratio d'endettement Groupe et France s'est significativement amélioré entre 2007 et 2008 pour atteindre un ratio d'endettement satisfaisant.

Pour plus d'informations concernant les données financières du Groupe QUOTIUM TECHNOLOGIES, on se reportera au chapitre « 20. Informations financières concernant le patrimoine, situation financière et les résultats de l'émetteur » du présent document.

Informations chiffrées sectorielles

Répartition du CA par nature

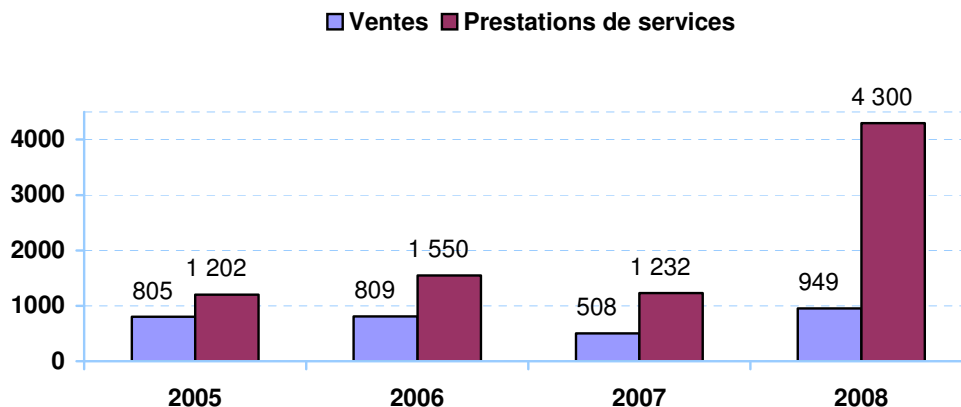
Le Groupe opère sur un secteur d'activité unique, la vente de logiciels et de prestations de services rattachées et sur un seul segment géographique, l'Europe.

Chiffre d'affaires consolidé (en milliers d'euros)	2007		2008	
	Montant	Pourcentage	Montant	Pourcentage
Ventes	508	29%	949	18%
Prestations de services	1 232	71%	4 300	82%
TOTAL CA	1 740	100%	5 249	100%

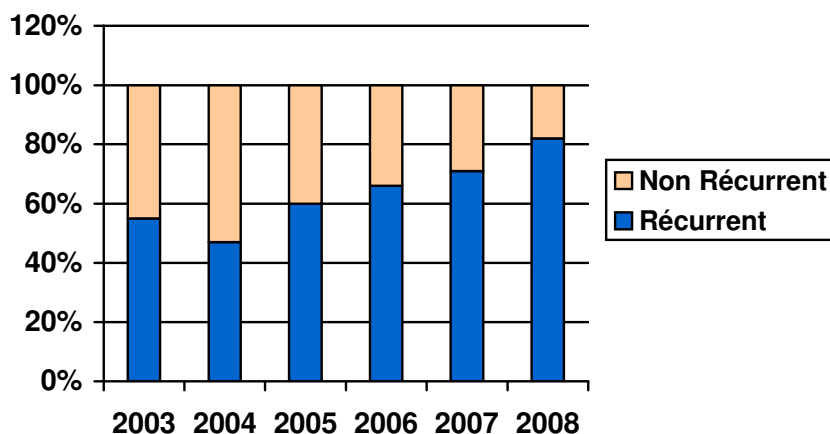
Les ventes sont composées notamment des ventes de licences initiales, de mises à jour majeures ou encore d'extension du nombre d'utilisateurs.

Les prestations de service sont principalement constituées des prestations de maintenance du parc de logiciels installés. Il s'agit en particulier de l'assistance aux utilisateurs pour mettre en œuvre les fonctionnalités des logiciels, ou de maintenance corrective pour remédier à des anomalies de fonctionnement.

Evolution du CA Produits / Services Groupe
(en milliers d'euros)



Evolution de la proportion de CA récurrent
(en pourcentage)



Est considéré comme récurrent le chiffre d'affaires lié aux contrats de maintenance et de support technique vendus en complément des produits. Le chiffre d'affaires non récurrent représente surtout les ventes de licences initiales.

Les revenus récurrents représentent une part significative du chiffre d'affaires total (près de 82%) et permettent d'envisager sereinement les opérations de développement externe et interne à court et moyen terme. C'est également un gage de solidité financière.

Répartition du CA par type de clientèle

Poids Client / CA en %	2006	2007	2008
1 ^{er} client	14%	7%	7%
5 premiers clients	39%	18%	19%
10 premiers clients	55%	27%	29%
20 premiers clients	70%	39%	39%

La clientèle de QUOTIUM TECHNOLOGIES se compose essentiellement de grands comptes avec une bonne dispersion, qui est restée stable entre 2007 et 2008. Le risque de dépendance de Quotium Technologies vis-à-vis de quelques clients est faible.

Un tableau de la répartition des clients par secteur d'activité se trouve au chapitre « 6.2. Principaux marchés ».

Saisonnalité du Chiffre d'Affaires

La saisonnalité du chiffre d'affaires durant les 5 dernières années se présente ainsi :

	1^{er} trimestre	2^{ème} trimestre	3^{ème} trimestre	4^{ème} trimestre
% du CA annuel 2004	19%	36%	16%	29%
% du CA annuel 2005	28%	24%	17%	31%
% du CA annuel 2006	15%	34%	19%	31%
% du CA annuel 2007	21%	25%	28%	26%
% du CA annuel 2008	24%	23%	25%	28%
Moyenne des 5 dernières années	21%	28%	21%	29%

Le chiffre d'affaires est réparti de manière homogène sur l'année.

**Chiffre d'affaires consolidé du 1er trimestre
(En milliers d'euros hors taxe)**

	2009	2008
Premier trimestre	1 286	1 231

Le chiffre d'affaires consolidé de QUOTIUM TECHNOLOGIES s'élève à 1 286 K€ au 31 mars 2009, soit une hausse de 4% par rapport au premier trimestre 2008.

Ce résultat s'analyse en :

- une augmentation de 26% du chiffre d'affaires ventes de logiciels en France ;
- et par le démarrage de l'activité en Grande-Bretagne.

Les ventes réalisées l'ont été exclusivement sur notre nouvelle offre produits dont le chiffre d'affaires a été multiplié par deux par rapport à la période précédente.

Cette bonne performance est d'autant plus remarquable qu'elle intervient dans un contexte économique difficile.